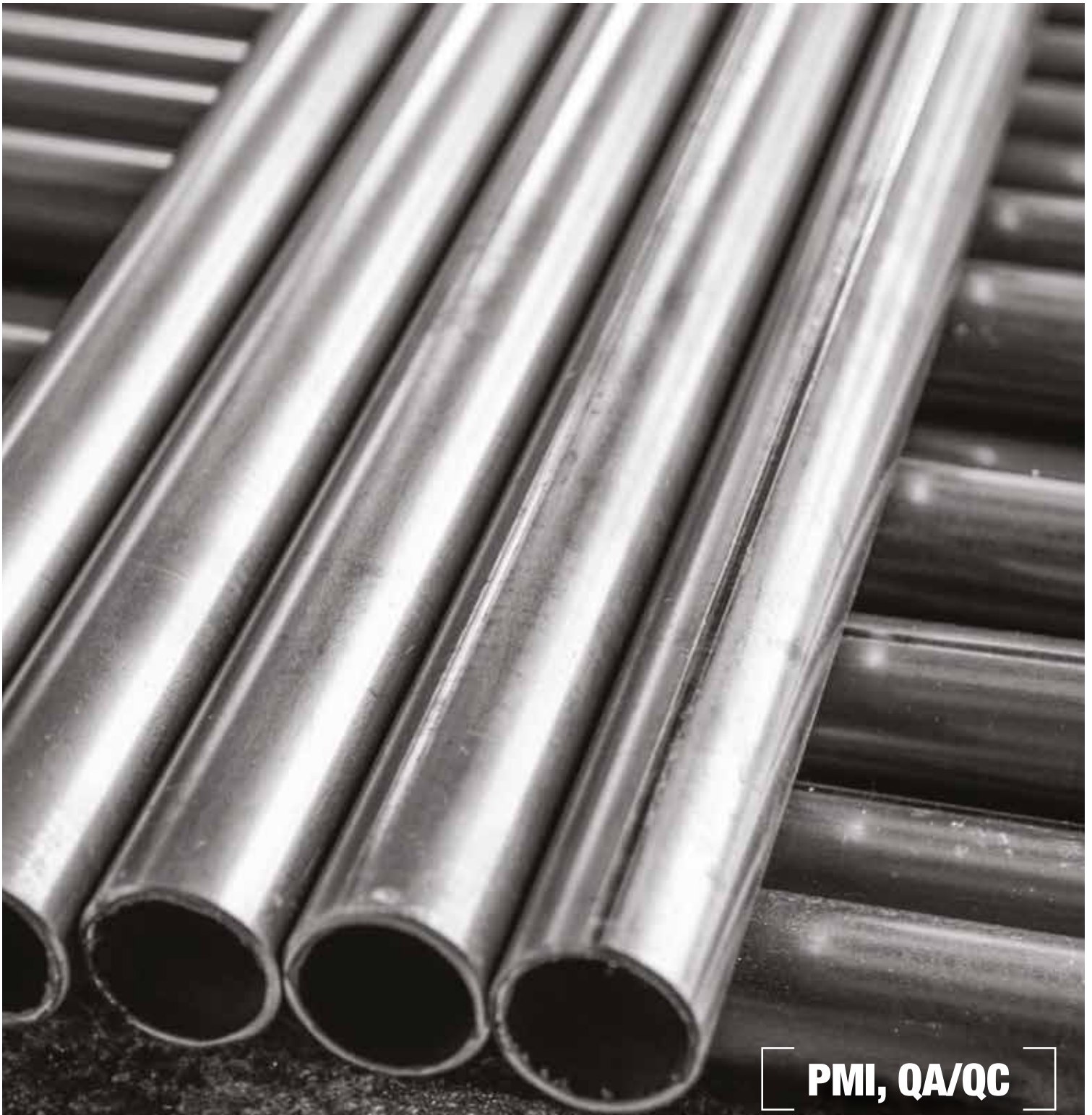


GRADE Database

Die umfangreichste Metalldatenbank

HITACHI
Inspire the Next



[PMI, QA/QC]





Fehlen Werkstoffdaten?

FINDEN SIE SIE IN WENIGEN EINFACHEN SCHRITTEN

Die GRADE Database ist die umfangreichste verfügbare Metalldatenbank. Sie ist bereits auf allen optischen Emissionsspektrometern (OES) von Hitachi High-Tech vorinstalliert und enthält mehr als 15 Mio. Daten von über 350.000 Metallwerkstoffen aus 74 Ländern/Normen.

Mit ein paar wenigen, leicht verständlichen Schritten können Sie

- | Äquivalenzen für ausländische Metalle finden und Alternativen nebeneinander oder über Querverweise miteinander vergleichen,
- | weltweit Metalle anhand ihrer chemischen Zusammensetzung oder mechanischer Eigenschaften suchen,
- | Werkstoffspezifikationen und Identifizierung der passenden Güte für eine spezifische Anwendung entschlüsseln,
- | präzise, rückführbare und zuverlässige mechanische, physikalische und andere Eigenschaftsdaten für verschiedene Zustände und Temperaturen finden,
- | den ständigen Änderungen von nationalen und internationalen Normen und Richtlinien (wie z.B. AISI/ASTM, DIN, EN, BS, JIS, GOST, etc.) gerecht werden.

GERÄTE MIT GRADE DATABASE*

(OPTISCHE EMISSIONSSPEKTROMETER)

- | FOUNDRY-MASTER Smart
- | FM EXPERT
- | FOUNDRY-MASTER Pro2
- | OE750
- | TEST-MASTER Pro
- | PMI-MASTER Pro2
- | PMI-MASTER Smart

GERÄTE MIT OPTIONALER GRADE DATABASE*

- | X-MET8000-Serie (RFA Handgeräte).

*Nachkauf ist ebenfalls möglich

KOSTENLOSES JÄHRLICHES UPDATE

Für Lizenznehmer stehen auf unserer Website www.hitachi-hightech.com/hha Downloads zur Verfügung.

SCHRITT 1: SUCHEN

Fehlt ein Werkstoff in Ihrer Gerätedatenbank? Einfach den Namen in das Schnellsuchfeld eingeben und die entsprechende Bezeichnung auswählen.

SCHRITT 2: AUSWÄHLEN

Wählen Sie die chemische Zusammensetzung des Werkstoffs, klicken Sie auf „Exportieren“ und wählen Sie den Gerätetyp: HHXRF, OES, HHLIBS.

SCHRITT 3: IMPORTIEREN

Werkstoffgrenzen in die Gerätedatenbank importieren.

- | Keine zeitraubende Recherche in Normen und Werkstoffkatalogen – Erweitern Sie Ihre GRADE Database mit wenigen Klicks.
- | Keine manuelle Eingabe von Werkstofftabellen nötig.
- | Somit keine Gefahr von Tippfehlern oder unvollständigen bzw. nicht aktualisierten Werkstofftabellen.

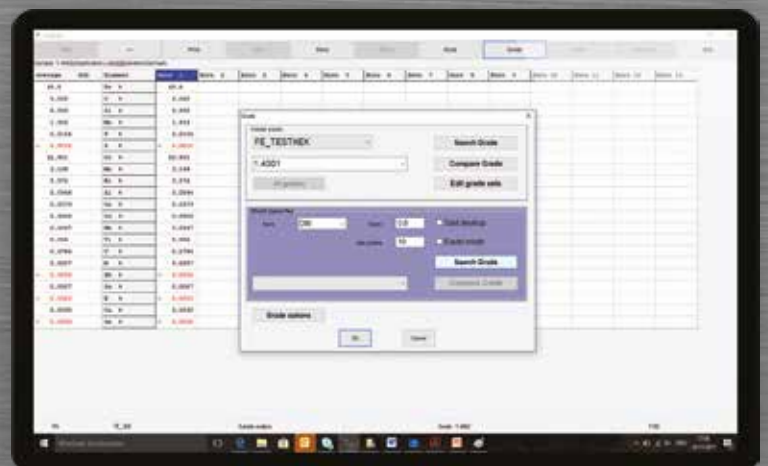
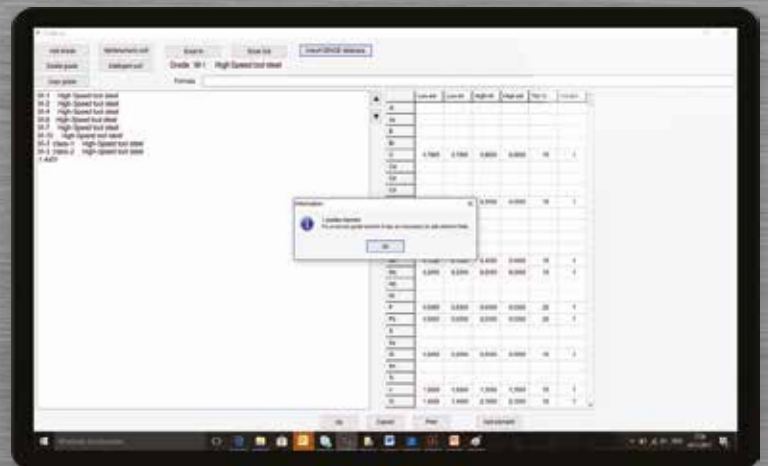
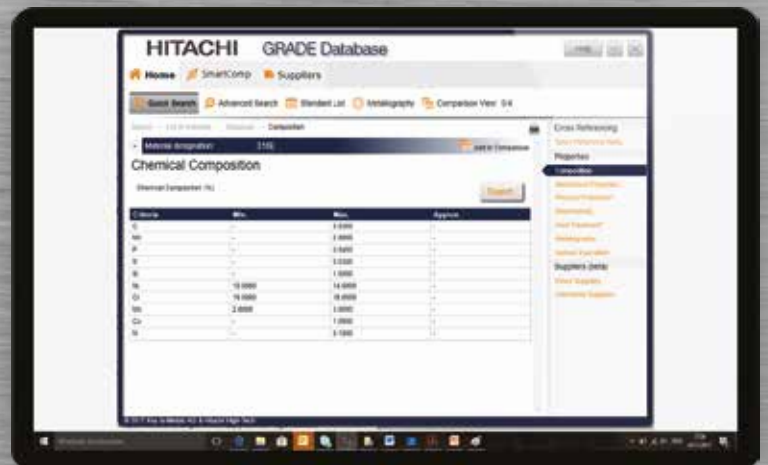
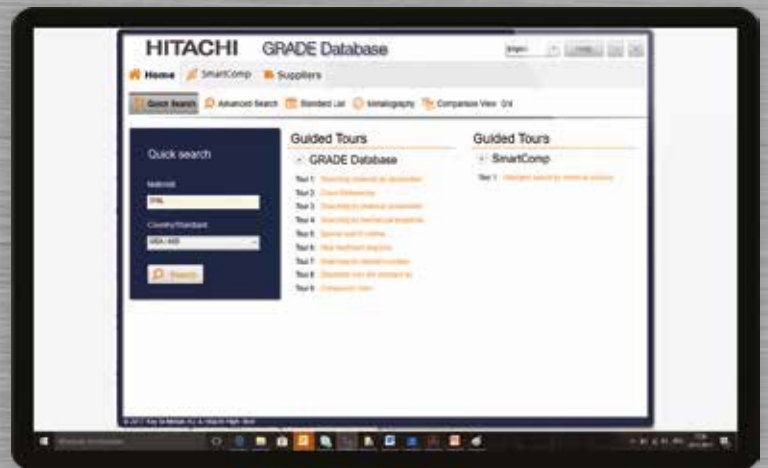
NOCH EINFACHER: GRADE SEARCH PLUS (WERKSTOFFSUCHE)*

Die optionale Grade Search-Plus Funktion identifiziert unbekannte Metalle anhand ihrer chemischen Zusammensetzung, die mit unserem Spektrometer analysiert wird.

Mit dem Ergebnis dieser OES-Analyse durchsucht diese Funktion mit einem Fuzzylogic-Algorithmus die gesamte GRADE Database – es ist kein Import und Export der Werkstoffdaten nötig.

Die Grade Database mit ihren zusätzlichen Funktionen kann aus der Spektrometer-Software heraus gestartet werden.

*Optional, nur für optische Emissionsspektrometer.



Zusätzliche Funktionen

Diese umfassende Metalldatenbank kann nicht nur Werkstoffe identifizieren: Sie findet exakte, nachvollziehbare und zuverlässige Daten zu mechanischen, physikalischen und anderen Eigenschaften für verschiedene Bedingungen und Temperaturen. Außerdem wird eine Liste von Bezugsquellen angegeben. Mit der erweiterten Identifizierungsoption können passende Legierungen gefunden werden, die für eine bestimmte Problemstellung besser geeignet sind.

IHRE VORTEILE:

- | Enorme Zeit- und Kostenersparnis durch die extrem schnelle Metallidentifikation.
- | Bessere Qualitätskontrolle – vom Lieferanten bis zur Endkontrolle.
- | Metallspezifikationen entschlüsseln und die passende Güte für eine bestimmte Anwendung für verschiedene Bedingungen und Temperaturen finden.

Werkstoff nicht in der Gerätedatenbank?
Hier werden Sie fündig.

KOSTENLOS 60 TAGE TESTEN

Um mehr über die GRADE Database zu erfahren und sie für 60 Tage kostenlos zu testen, besuchen Sie unsere Website:
hhtas.net/grade-database-de

Weitere Produkte

Seit über 40 Jahren bieten wir Geräte zur industriellen Analyse an.

- | **LIBS-Handgerät:** Neueste Technologie für die Werkstoffidentifizierung in 1 Sekunde, ohne Röntgenstrahlung.
- | **RFA-Handgeräte:** Für eine schnelle, zuverlässige, zerstörungsfreie Identifizierung und Analyse von Legierungen.

Hitachi High-Tech Analytical Science

Diese Publikation ist das urheberrechtlich geschützte Eigentum von High-Tech Analytical Science Ltd. und bietet nur eine Übersicht, die (sofern nicht schriftlich vom Unternehmen genehmigt) für keine Zwecke verwendet, übertragen oder vervielfältigt werden darf und die weder Bestandteil eines Auftrags oder Vertrags ist noch als Zusicherung in Bezug auf die betroffenen Produkte oder Dienstleistungen gilt. Hitachi High-Tech Analytical Science Ltd. verfolgt die Richtlinie der ständigen Verbesserung. Das Unternehmen behält sich das Recht vor, die Spezifikation, das Design oder die Lieferbedingungen eines Produkts oder einer Dienstleistung ohne Vorankündigung zu ändern.

Hitachi High-Tech Analytical Science Ltd. erkennt alle Handelsmarken und Zulassungen an.

© Hitachi High-Tech Analytical Science, 2020.
Alle Rechte vorbehalten.

Artikelnummer: 10017318